

Rapprochons économie et intérêt du territoire

Entreprises et citoyens solidaires



Fondation
Territoriale
de la **VIENNE**

Sous l'égide de la fondation de Lille

Fondation Territoriale de la Vienne

Rassembler les énergies du territoire



- Pourquoi ce projet ?
- **Présentation d'associations du territoire** œuvrant à la réduction des inégalités
- Une **fondation de territoire**, c'est quoi ?
- La Fondation Territoriale de la Vienne, une **dynamique d'innovation sociale** et entrepreneuriale
- Rappel : **le Mécénat**, comment cela fonctionne ?
- Être Mécène, le **champs des possibles ensemble**
- **Nos premiers Mécènes**

#Solidarité

#Transition Durable

#Entrepreneuriat

#Citoyen



Fondation 44

« Faisons du mécénat une solution simple pour réduire les inégalités locales »

Fanny Lepoivre – Fondation Territoriale de Loire-Atlantique

Le Rameau

« Prendre conscience du jouer collectif pour être acteur du changement est primordial »

Charles Benoit Heidsieck-Le Rameau
Laboratoire d'innovations partenariales

#Solidarité

#Transition Durable

#Entrepreneuriat

#Citoyen



Pourquoi ce projet ?

Attractivité Territoriale

#SolidaritéVienne

#Territoires

#Identité

Diagnostic territoriaux

Les besoins de solidarité



Diagnostic de territoire

Le groupe de dirigeants bénévoles à l'origine de ce projet a analysé les diagnostics territoriaux lors de l'incubation avec l'Admical. Ces diagnostics de territoire font ressortir 4 thèmes prépondérants :

- **Le social / la solidarité** (lutte contre la pauvreté),
- La préservation de **l'environnement**, de la **biodiversité** et l'accélération de la **transition agro-alimentaire**,
- **L'attractivité** du territoire (emploi, tourisme, création d'une identité collective),
- La nécessité de **permettre aux jeunes de rester** sur le territoire.

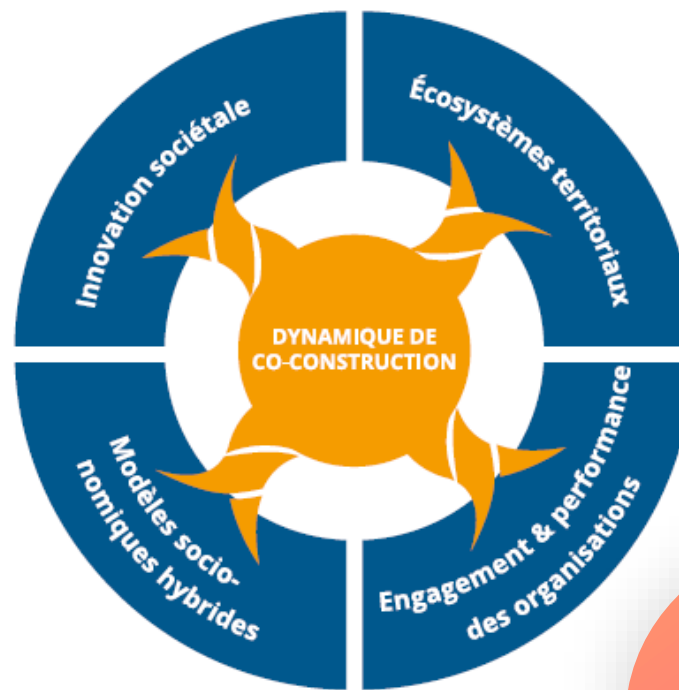
#Solidarité

17 PARTENARIATS POUR
LA RÉALISATION
DES OBJECTIFS

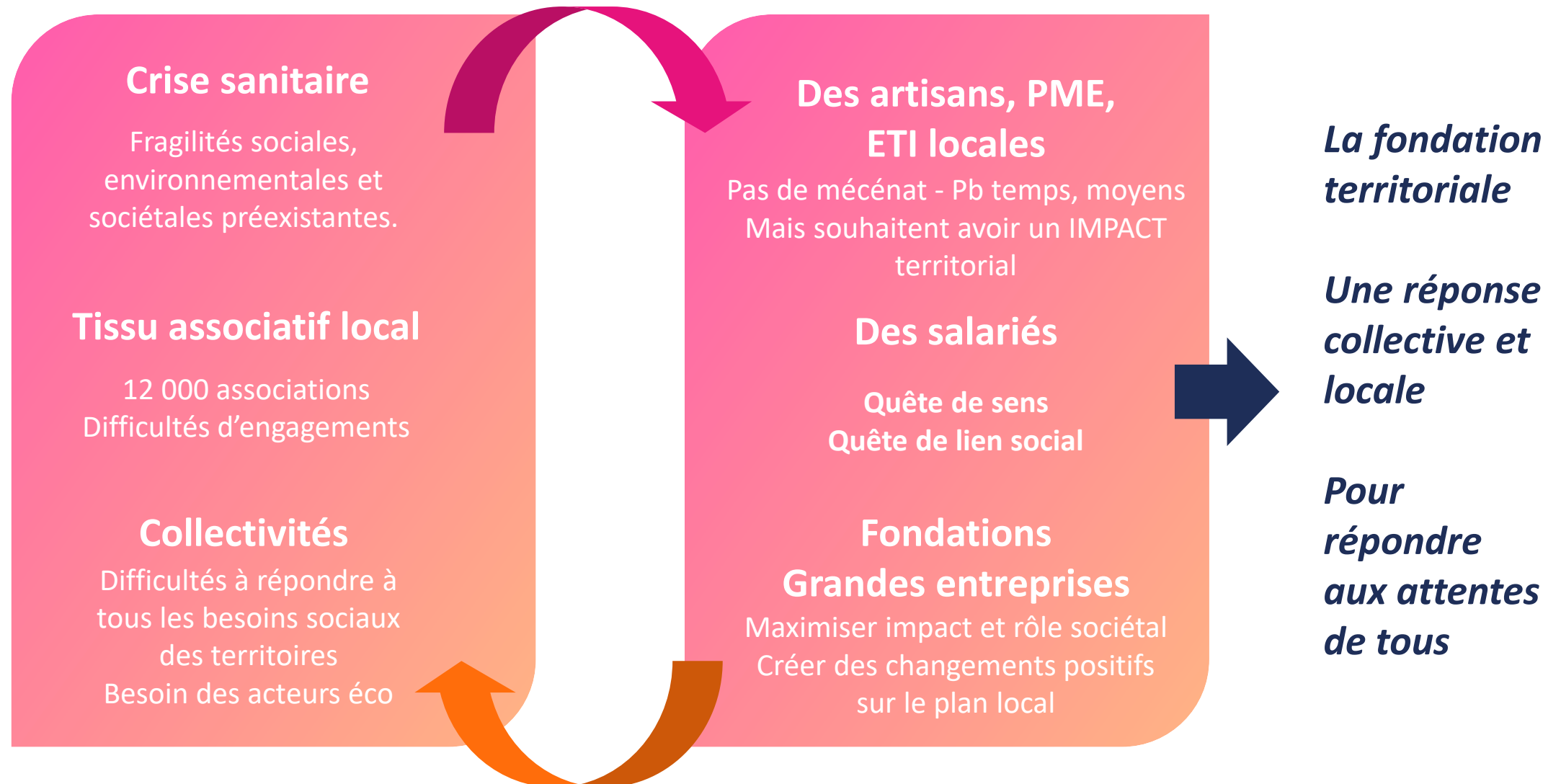


L'enjeu du **Jouez Collectif**

L'objectif du projet vise à répondre à l'ODD 17 des Nations Unies à l'échelle locale : Créer des partenariats pour accompagner la transition du durable du territoire de la Vienne et coopérer collectivement à l'attractivité du territoire.



En parallèle, plusieurs **constats sociétaux** font jour :



Après la RSE,
voici la RTE

La Responsabilité Territoriale de l'Entreprise, un pilier fort de la RSE

L'ENTREPRISE ET SON TERRITOIRE, UN ENJEU FORT POUR LES FRANÇAIS

96%
des Français estiment
que les entreprises se
doivent d'avoir une
responsabilité
territoriale



Ainsi, pour **68%** des Français,
l'entreprise doit être au service
de son territoire d'implantation



Une confiance plus forte pour les plus petites entreprises :

TPE PME

Plus de **3 Français sur 4** déclarent que les TPE
et les PME font preuve de responsabilité à l'égard
des territoires sur lesquels elles sont implantées



contre moins
d'**1 Français sur 2** pour les
MULTINATIONALES

ess
France

Découvrez tous les résultats du sondage sur ess-france.org

En savoir +

[L'article du Nouvel Obs du 26 octobre 2022](#)

[Le sondage complet pour ESS France](#)

L'échelle territoriale

Les Territoires de la Vienne

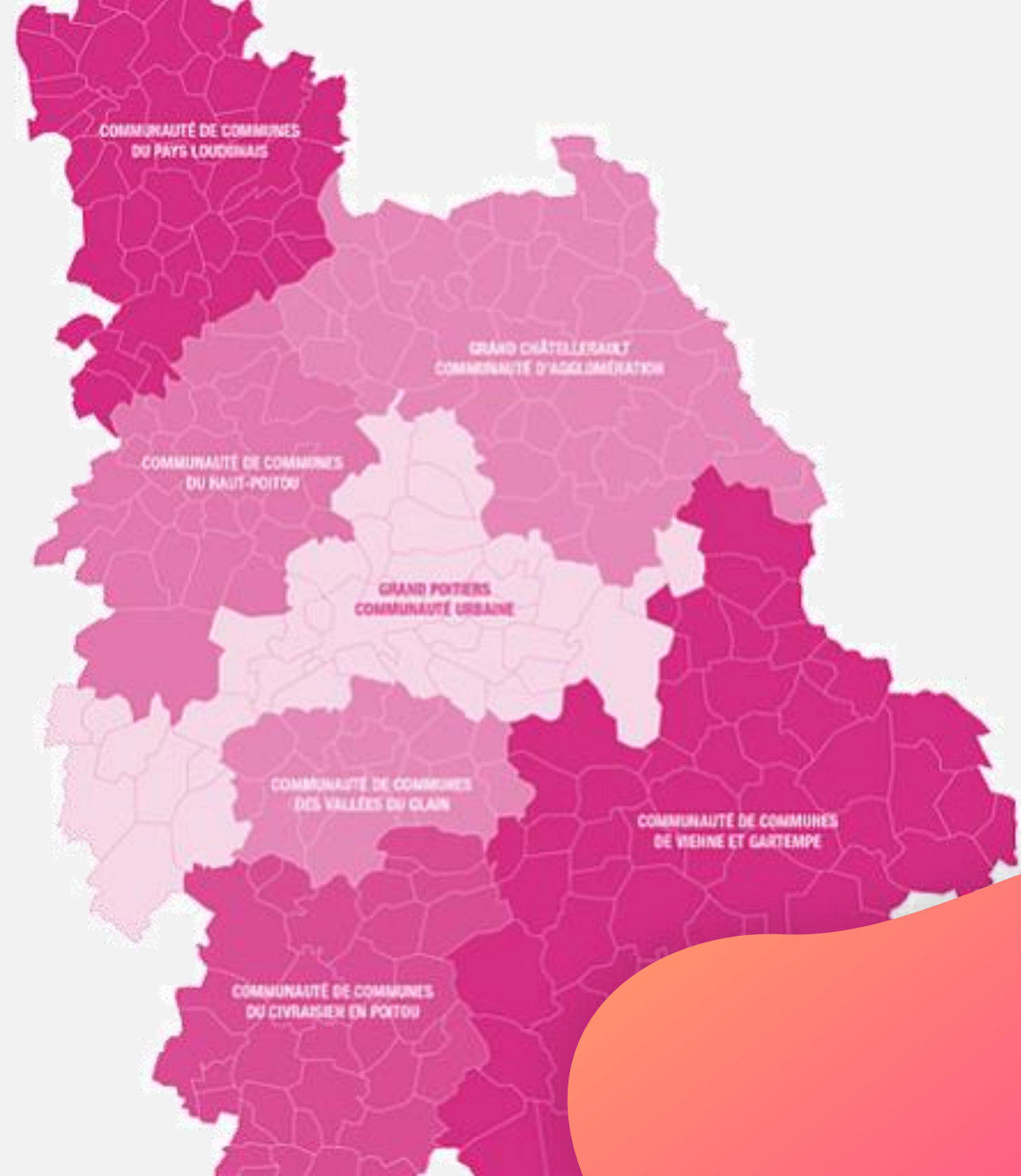
- L'importance du diagnostic territorial.
- Bien connaître les besoins des territoires pour démultiplier les possibilités de soutien financier privé, en complément de l'action des Collectivités Territoriales.

Les Territoires du Département



7 EPCI

Aux spécificités rurales et urbaines



Au regard des diagnostics de territoire de la Vienne, **deux thématiques d'expérimentation** ont été retenues pour le lancement en 2023, elles évolueront selon les souhaits des mécènes impliqués dans les comités et seront enrichies par les contributions des acteurs sociaux et territoriaux.

2



La mobilité pour tous,
œuvrer pour l'équité des
déplacements sur le territoire,
en particulier pour les jeunes



**Alimentation et agriculture
durable et locale**
Priorité aux projets en faveur de
la jeunesse



Présentation

d'associations solidaires

Exemple :

Comment adresser la mobilité solidaire sur nos territoires mixtes urbains et ruraux ? 3 exemples concrets

ADSEA – Pôle Mobilité



Auto-école Sociale itinérante Grand Châtellerauld

Délocaliser en milieu rural l'auto-école, pour se rapprocher des publics bénéficiaires, basés en zone rurale (conditions : demandeur emploi, minima social, parcours insertion, moins de 26 ans).

Délocaliser cours théoriques (code) **et pratiques** (conduite) en maintenant coût moindre et accompagnement pédagogique plus poussé.

Conditions de réussite du projet

Financer le projet

Manque locaux d'accueil rural pour l'équipe

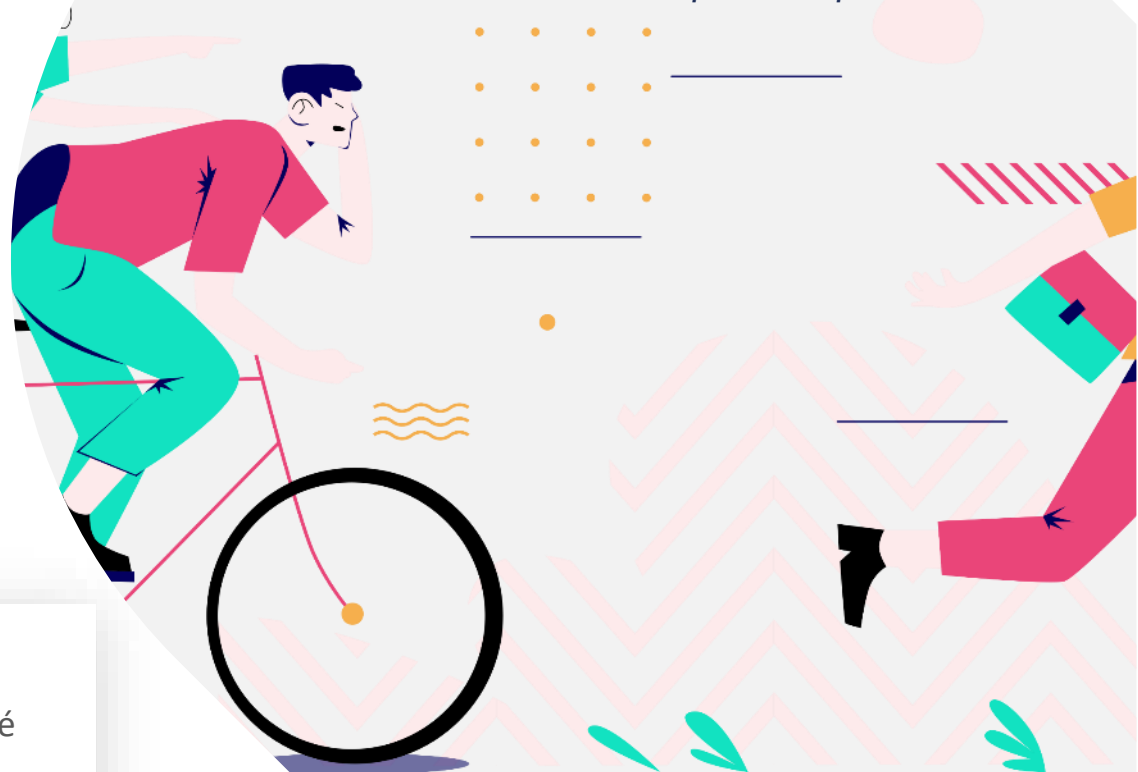
Recruter équipe enseignante sur marché en tension

Faisabilité financière pour les élèves
(reste à charge)

Gestion parc véhicules
(répartition automatique-manuelle)

Juridique : agrément itinérance et labellisation

750 pers. sans permis
en zone rurale – éval. pôle emploi





L'Arantelle

Service Relais Mobilité

Le « Relais Mobilité » est un **service de mise à disposition de scooter électrique** avec casque pour un coût de 2€ par jour ou 13€ la semaine. Il couvre un territoire de 26 communes.

Cible : toute personne en démarche d'insertion professionnelle (CDD, intérim, apprentissage, stage de formation, recherche d'emploi, Contrat d'Engagement Jeunes...)

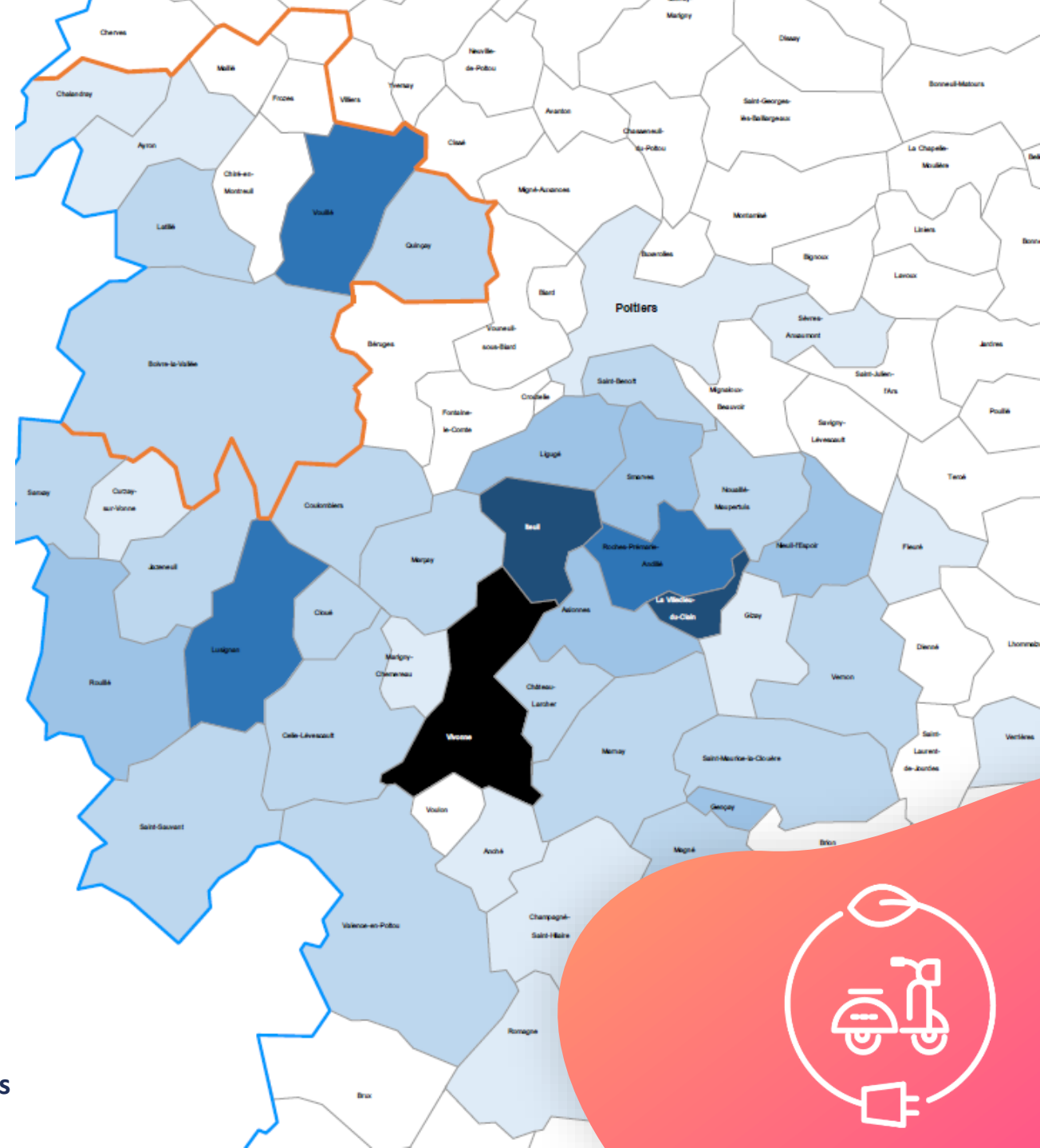
Atelier d'aide au passage du code, ateliers pré-code s'adressent en priorité à toute personne habitant sur le territoire des Vallées du Clain, en voie de passer le Code de la Route et **qui rencontre des difficultés sur les savoirs de base (lecture, écriture, calcul).**

Chiffres 2021

2 797 jours de locations cumulés sur l'année

86,2% Taux d'utilisation des scooters

50 à 60% des utilisateurs ont moins de 25 ans selon les années



Mobilité des jeunes

Des logements innovants en ruralité

Poitou Habitat Jeunes - Samuel Bonneau

CONSTAT

"Des logements innovants en ruralité" vise à **favoriser l'accès au logement** pour les jeunes 16-30 ans au plus près de leur besoin, au cours de leur parcours d'insertion socio-professionnelle.

Ce projet répond à des constats du collectif d'acteurs sociaux, dont certains dramatiques évoquent des jeunes en emploi d'insertion qui **dorment dans leur voiture** faute d'autre solution, ou bien, **l'abandon de formation et d'emploi dû à des problématiques de mobilité.**

Projet de Tiny Houses itinérantes

SOLUTIONS

Aussi, Poitou Habitat Jeunes en lien avec le collectif (particulièrement SEI) souhaite expérimenter une **nouvelle gamme de solution innovante logement par l'acquisition d'un parc de tiny house**, déployé sur les communes les plus rurales du Grand Poitiers





Une fondation de territoire

c'est quoi ?

#Philantropie

#Territoires

#CircuitCourt

La Fondation territoriale

Définition du Centre français des fonds et des fondations

Ancienne école franco-française –
la philanthropie d'action par domaine



Innovation *Community Foundation* –
la philanthropie d'interaction par territoire



« La **fondation territoriale** n'agit pas en faveur d'une cause, mais sur tous les champs de **l'intérêt général** au sein d'un territoire, elle se place ainsi comme **catalyseur** pour rassembler les différents acteurs d'un territoire (entreprises, associations, collectivités locales, donateurs, citoyens, etc.) autour d'un intérêt commun : le **développement de leur territoire.** »

Définition générique

Fondation Territoriale

Une Fondation Territoriale mobilise **énergies et ressources philanthropiques locales** (dons et compétences des habitants et entreprises) et les attribue à des **projets à caractère culturel, social ou environnemental** répondant aux **besoins spécifiques du territoire**, validés par un groupe d'experts indépendants et de figures locales.





Le mécénat collectif au service du territoire :

Amplificateur d'impact

1. Identifier de manière collégiale les **besoins prioritaires du territoire** et les acteurs les plus pertinents pour y répondre
2. **Prendre de la hauteur sur son territoire** et travailler la transversalité entre les acteurs
3. Créer de la **coopération locale** & confronter les points de vue
4. Mobiliser un **budget plus important** & **mutualiser les réseaux** et les contacts
5. Financer et/ou lancer des **programmes à impact social** localement

#Philanthropie

#CircuitCourt

Fondation Territoriale de la Vienne - 1^{ère} fondation territoriale incubée en France

Nous ne sommes pas seuls !

Une tendance lourde, mais seulement 2 ou 3 fondations dans l'Ouest.

Et peu de fondations à vocation de **transformation territoriale.**





Le mécénat & les territoires

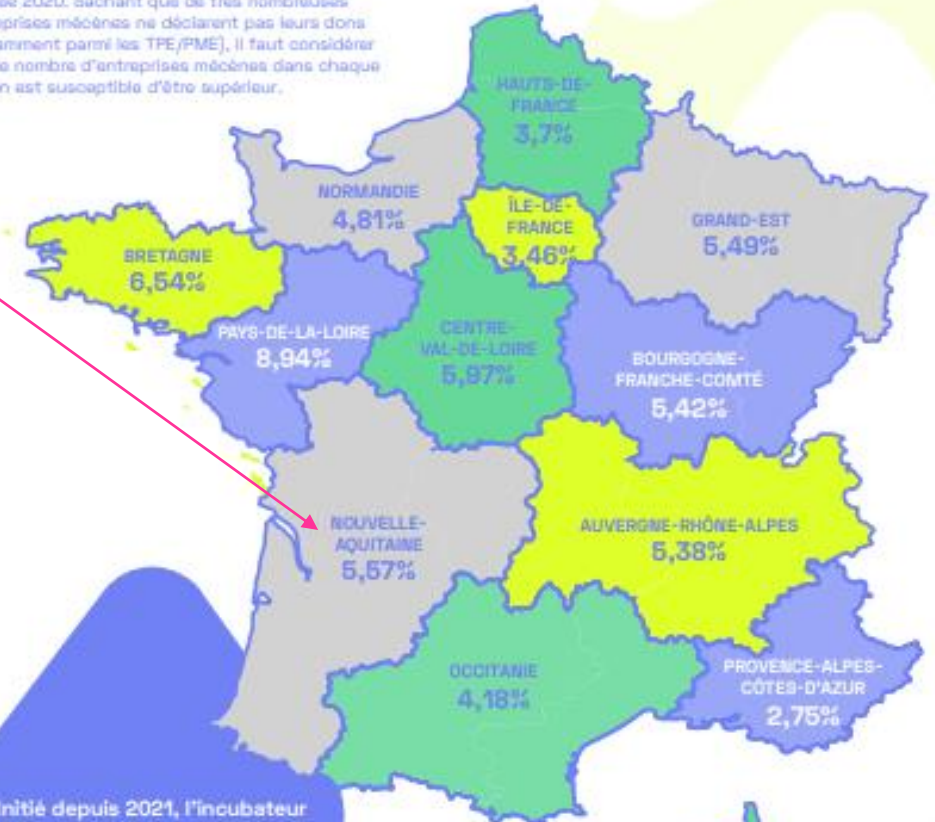
Baromètre 2022 de l'Admical

- La Nouvelle Aquitaine, 4^{ème} région en matière de culture du mécénat d'entreprise.
- La fondation de territoire, un outil innovant pour déployer la logique de philanthropie en circuit-court fortement encouragé par l'Admical.

https://admical.org/sites/default/files/upload_s/admical_2022_infographie_barometre_vdef.pdf

La part des entreprises mécènes par région reste stable, malgré une grande disparité selon les régions

Note de lecture : les chiffres ci-dessous représentent le taux d'entreprises mécènes ayant déclaré leurs dons auprès de l'administration pour l'année 2020. Sachant que de très nombreuses entreprises mécènes ne déclarent pas leurs dons (notamment parmi les TPE/PME), il faut considérer que le nombre d'entreprises mécènes dans chaque région est susceptible d'être supérieur.



9%

Au global, Admical estime à 9% le nombre d'entreprises mécènes en France pour un montant de dons d'environ 3,6 milliards d'euros.

Initié depuis 2021, l'incubateur d'Admical a pour ambition de déployer le mécénat collectif dans les territoires.

Pour plus d'infos contactez l'équipe développement

mbaudin@admical.com



La Fondation Territoriale de la Vienne, Un outil d'innovation sociale

**pour réduire les
inégalités locales**

#Entreprenariat

#Responsable

#AncrageTerritorial

#Philantropie

#CircuitCourt

Le parcours en chiffre

18 mois de travail
du groupe de dirigeants
fondateurs bénévoles

12

10 membres mobilisés
pour donner vie à
ce beau projet

10

1 incubateur pour accompagner
la préfiguration du projet :
L'ADMICAL

1

LE LANCEMENT
30 k€ de dotation initiale
rassemblés pour pouvoir
créer la fondation

30

L'AMBITION
350+ k€
Objectif annuel de collecte

350

Notre Vision

Nous souhaitons **fédérer les acteurs locaux** pour contribuer à faire de la Vienne un territoire **attractif, durable et solidaire**.

Notre Mission

Soutenir et financer des actions dans le champ de la **solidarité** et du développement **durable** et **économique**, en priorité à destination de la **jeunesse**.



Notre Ambition

Une répartition équitable des fonds selon les 3 champs d'action prioritaires : **solidarité, développement durable et développement économique.**

Une répartition équitable des fonds selon les **différents territoires** du département (notamment les territoires ruraux).

Nombre de
Mécènes
Entreprises

50

entreprises
contributrices

Montant de
Collecte

+350

K€ de collecte
annuelle à 3 ans

Mécénat de
compétences

500

heures de mécénat de
compétences
annuel

**Choix
d'ouverture
public /privé
avec le statut
de fondation
abritée**

Les possibilités :

**Fondation
d'entreprise**

**Fonds de
dotation**

FRUP

**Fondation
abritée**

Association

**Le choix d'une fondation abritée pour s'enrichir
des autres fondations de territoire et garantir la
bonne affectation des fonds et permettre une
plus grande convergence public/privé.**



**LA FONDATION
de LILLE** 

Reconnue d'Utilité Publique

Une gouvernance organique



COMEX

Fixe les grandes orientations, vote le budget et approuve les comptes. Assure la relation avec la fondation de Lille et les liens avec les collectivités territoriales.

Comité Territorial d'Orientation

Prise en compte des dynamiques du territoire, concertation des acteurs territoriaux. Bilan des actions de la Fondation, et recommandations pour nourrir le COMEX.

Comité des AMBASSADEURS

Représente la fondation auprès des mécènes
Collecte des fonds auprès de nouveaux mécènes
Organise des événements de mobilisation des mécènes et de collecte.

Comité des AUDITEURS

Comité qui fait les propositions d'affectation des fonds collectés auprès du COMEX.
Il rédige les appels à projets et est le garant d'une philosophie de l'impact.

Prestataires/ Bénévoles

Support opérationnel des organes de fonctionnement de la Fondation

Le rôle des collectivités dans la Fondation

Un appui et une participation active de tous les territoires de la Vienne

Associer à la même hauteur les différentes collectivités



Enrichir les diagnostics de territoire

Apporter leur connaissance terrain pour enrichir les diagnostics de territoire afin de guider les choix des thématiques d'Appel à Projets (AAP) qui seront lancés chaque année.



Repérer les initiatives territoriales

Identifier les initiatives développées sur chaque territoire et les remonter à la Fondation, et servir de relais pour la promotion des AAP sur tous les territoires.



Pérenniser les projets aidés

Poursuivre l'accompagnement des projets aidés par la Fondation qui n'a qu'un rôle d'impulseur, pas de financeur permanent.



Participer au Comité territorial d'orientation

Contribuer et être associé à notre Comité Territorial d'Orientation. Réunion une fois par an pour échanger sur la stratégie de la Fondation et le bilan de l'année écoulée.



Financer le fonctionnement

Financer en partie la fondation en particulier sur la phase de lancement. La Fondation a vocation à fonctionner majoritairement sur fonds privés, mais souhaite un appui du public pour couvrir ses frais d'ingénierie territoriale qui devront être très mesurés et s'appuyer majoritairement sur le mécénat en nature et de compétences.



Le Mécénat

De quoi parle-t-on ?

#Solidarité

Un projet de sens
pour toutes les
entreprises

**Un projet où
chacun trouve
son intérêt :
fiscalité, RSE,
rayonnement
territorial**



Avantage Fiscal



Taux de réduction fiscale (sur IR ou IS)

60 % du montant pour la fraction du
don **inférieure ou égale à 2 millions € (*)**
40 % pour la fraction **supérieure à 2 millions €**

Plafond de la réduction fiscale

*Dans la limite de **20 000 € ou 5 ‰** (5 pour mille)
du chiffre d'affaires annuel hors taxe (plafond
appliqué à l'ensemble des versements effectués)

Une démarche pleine de sens pour
initier et nourrir votre **démarche RSE**



Contribuer à **l'attractivité** et à la
qualité de vie du **territoire**



S'engager pour la **transition
écologique** du territoire et la
solidarité locale



Mobiliser ses **salariés** sur
des **projets de proximité** qui
ont du sens





Un Mécéne

au sein de la Fondation Territoriale
de la Vienne, c'est quoi ?

#Solidarité

Trouver sa place de **mécène** dans la Fondation territoriale de la Vienne



Pommes

Mécènes Donateurs

Je donne de l'argent car je n'ai pas le temps de m'y investir (dirigeants ou salariés), mais je souhaite soutenir cette belle cause et communiquer pour contribuer au rayonnement de cette action pleine de sens pour développer l'attractivité de nos territoires.



Pommiers

Mécènes Solidaires

Je donne de l'argent et/ou je m'implique dans l'un des comités car je souhaite co-construire les actions de la fondation, et/ou participer en communiquant et trouvant de nouveaux mécènes.



Racines

Mécènes Transformateurs

Je souhaite participer à la co-construction de cet outil de transformation territoriale, rédiger la feuille de route, pour œuvrer à la réduction des inégalités et à l'attractivité des territoires.

UN GRAND MERCI à

Nos Mécènes



Les prochaines étapes

Comment vous impliquer ?

Co-Construction itérative avec les acteurs du public, du privé et de l'action sociale du territoire

2 Information et réunions

Mars à avril – réunions locales d'information sur les territoires

Acteurs
Publics et
consulaires

Club
Auditeurs
Asso /ESS

Lancement d'un AAP pour T4 2023

Poursuivre les rencontres avec les acteurs ESS et lancer 2 AAP pour juin avec analyse et sélection en Septembre ou octobre 2023

Création
FT86

Club
Ambassadeurs
Mécènes

Grande
Soirée
Solidaire

1 Création effective

Fev Mars 2023 – creation de l'entité juridique – du site web et des outils de communication

Collecte Entreprises

Poursuivre la dynamique de collecte via des soirées et réunions au sein de chaque Club d'Entreprises et l'organisation d'un évènement de lancement.

Octobre / Novembre 2023

Soirée de remise de trophées à tous les Lauréats de l'année et mise en avant des Mécènes de l'année lors d'une grande soirée dédiée à la Solidarité Locale



"Être mécène aujourd'hui, pour une entreprise ou un entrepreneur, c'est faire le choix de l'audace pour susciter une transformation en profondeur de la société, décider d'entraîner dans une dynamique porteuse de sens et d'avenir les personnes qui l'entourent ; c'est s'engager dans une démarche qui crée de la valeur pour le mécène tout en contribuant à l'intérêt général."

François Debiesse, président d'Admical

"L'innovation viendra de l'entrepreneur citoyen"

Jean-Marie GIRIER, Préfet de la Vienne

Nous contacter



Vianney Hamoir
Président de la Fondation
vianney.hamoir@gmail.com
06 31 60 73 03



Géraldine Piroëlle
Vice-Présidente de la Fondation
geraldine.piroelle@gmail.com
06 62 26 12 34



Hélène Pasgrimaud
Animation & développement de la
préfiguration de la Fondation
fondationterritoriale.vienne@gmail.com
06 60 72 15 18

Entreprises et citoyens solidaires



Fondation
Territoriale
de la **VIENNE**

Sous l'égide de la fondation de Lille